

ES PROLINE

Operadores para portas deslizantes





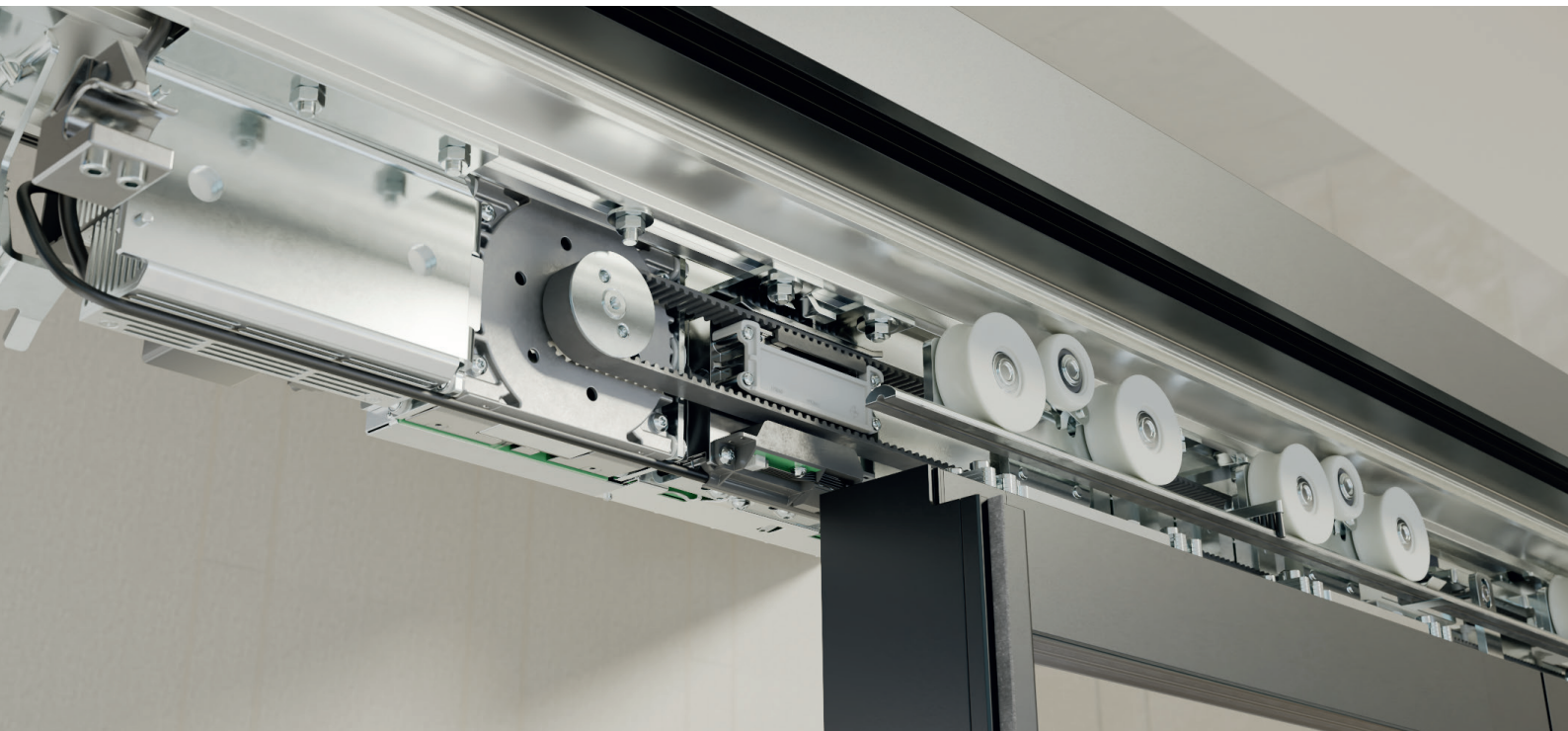
ES PROLINE	
A nova geração de automatismos para portas deslizantes	4
Dados e características	6
Automatismos para portas deslizantes sem e com função de saída de emergência FST	
Dimensões do sistema e peso máximo da folha da porta	8
Dados técnicos dos automatismos para portas deslizantes	9
Perfis do operador	10
Ilustração esquemática da secção transversal da porta	10
Conexões com tecnologia de barramento CAN	11
Conexões com tecnologia convencional	11
Automatismos telescópicos para portas deslizantes sem e com função de via de evacuação FST	
Dimensões do sistema e peso máximo da folha da porta	12
Dados técnicos dos automatismos telescópicos para portas deslizantes	13
Perfis do operador	14
Ilustração esquemática da secção transversal da porta	14
Conexões com tecnologia de barramento CAN	15
Conexões com tecnologia convencional	15
Dispositivos de bloqueio	16
Variantes da tampa do mecanismo	17
Funções da unidade de controlo mestra e módulos de expansão opcionais	18
Aplicativo Door Pilot	19
Acessórios	
Seletores de programas	20
Botões de ativação	21
Interruptor de chave	22
Botão LED	22
Botões de ativação de emergência	23
Moldura para botões e interruptores	23
Sensor infravermelho ativo e sensores combinados	24
Acessórios para sensor infravermelho ativo e sensores combinados	25

ES PROLINE

A nova geração de automatismos para portas deslizantes: potentes, rápidos e em rede.

O novo automatismo ES PROLINE para portas deslizantes automáticas é a solução ideal para quase todas as aplicações e áreas de utilização. Apresenta muitos recursos e atributos aprimorados em comparação com o sistema anterior. A estrutura modular do sistema permite a sua utilização em portas deslizantes clássicas, portas deslizantes com função de saída de emergência e portas deslizantes telescópicas.

O ES PROLINE é um investimento sólido para o futuro. Este sistema operador aborda questões atuais, como sustentabilidade e digitalização. Além disso, o ES PROLINE está em conformidade com as normas e os regulamentos de segurança europeus e alemães atuais UNE EN 16005 e DIN 18650.



Potente

O ES PROLINE está equipado com a moderna tecnologia de motor Direct Drive dormakaba para abertura e fecho dinâmico de portas deslizantes. O modelo ES 400 PRO pode ser utilizado para folhas de até 2 x 200 kg.



Duradouro

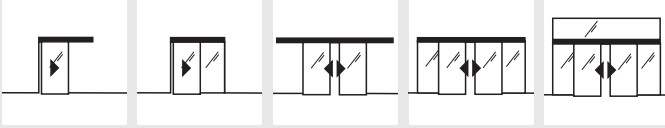
A qualidade verificada dormakaba é o objetivo do ES PROLINE. Este sistema de operador passou com sucesso no teste de **1,5 milhões de ciclos de abertura e fecho**. Isso aumenta a vida útil das portas em 50%.



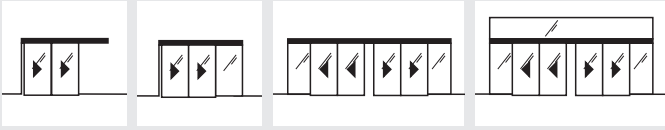
Rápido

O ES PROLINE abre e fecha rapidamente portas deslizantes automáticas. Isso garante um fluxo eficiente de utilizadores mesmo em áreas com alto volume de tráfego. Também ajuda a reduzir as perdas de energia causadas por portas abertas.

ES PRO para sistemas de portas deslizantes ST



ES PRO T para sistemas de portas deslizantes telescópicas TST



Modular

O ES PROLINE é adaptável e pode ser usado para atender a vários requisitos para portas deslizantes automáticas. O kit modular pode ser combinado universalmente com portas padrão, portas de saída de emergência e portas deslizantes telescópicas. A atualização de sistemas anteriores (dormakaba ES 200) é muito fácil.

ES PROLINE EASY

Solução básica com unidade de acionamento direto (DDU).

ES PROLINE

Para portas deslizantes padrão com folhas até 2 x 200 kg e módulos de extensão opcionais.

ES PROLINE FSTv

Para portas deslizantes em saídas de emergência com folhas até 2 x 200 kg e módulos de extensão opcionais.



Sustentável

O sistema modular ES PROLINE é económico e usa a tecnologia de motor Direct Drive dormakaba. Além disso, o material da embalagem é 100% reciclável.



Silencioso

Graças ao seu motor sem engrenagens, o ES PROLINE abre e fecha portas deslizantes de forma extremamente silenciosa. É ideal para aplicações particularmente sensíveis ao ruído.



Conectado

A automatização ES PROLINE pode ser equipada com um módulo que permite o seu controlo através de uma app. O aplicativo também fornece informações adicionais úteis e um link direto para o serviço dormakaba.

ES PROLINE

Dados e características

	ES 250 PRO ES 400 PRO ES 250 PRO T ES 400 PRO T	ES 250 PRO FST ES 400 PRO FST ES 250 PRO T FST ES 400 PRO T FST	ES 250 PRO EASY ES 250 PRO T EASY
Módulo de controlo			
Design modular	●	●	●
Funções do seletor			
– Fechado	●	●	●
– Automático	●	●	●
– Abertura permanente	●	●	●
– Abertura parcial	●	●	●
– Saída	●	●	●
Sobreposição automática	●	●	●
Conexão para proteger a área de passagem (em ambos os lados)	●	●	●
Testado de acordo com a norma UNE EN 16005/DIN 18650	●	●	●
Segurança dos limites de fecho principais e secundários de acordo com as normas EN 16005 e DIN 18650	●	●	●
Parâmetros básicos definidos por meio de teclas integradas e ecrã	●	●	●
Parametrização através da interface de serviço do operador (OSI)	●	●	●
Interface Door Pilot (Bluetooth)	○	○	○
Abertura e fecho automático em caso de falha de energia (se for utilizado um conjunto de baterias)	●/●	●/–	●/●
Operação de emergência por baterias (se um conj. de baterias for usado)	●	–	●
Saída de 24 V CC para acessórios	●	●	●
Memória de falha legível com códigos de falha	●	●	●
Interface CAN para conectar um seletor de programas	●	●	●
Interface CAN para conectar componentes de barramento CAN adicionais	●	●	–
Multiportas para conectar componentes/acessórios	4	4	2
Funções			FF
Função de farmácia	●	●	–
Contactos de sinal de estado da porta	●	●	●
Fecho de pânico (observe os regulamentos nacionais!)	●	●	–
Contacto da campainha	●	●	–
Controlo de câmara	●	–	–
Operação síncrona entre dois operadores	●	●	–
Segurança desativada	●	●	–
Função noite/banco	●	●	●
Abertura de emergência	–	●	–
Paragem de emergência	●	–	–
Distância de abertura parcial configurável	●	●	●
Slide & Go	●	●	–
Fechar/abrir em caso de falha	●	●	–
Função do botão do serviço de fogo	●	●	–

* As funções podem ser implementadas pela unidade de controlo mestra ou pelos 4 módulos de E/S. Para obter mais informações, consulte a página 18.

	ES 250 PRO ES 400 PRO ES 250 PRO T ES 400 PRO T	ES 250 PRO FST ES 400 PRO FST ES 250 PRO T FST ES 400 PRO T FST	ES 250 PRO EASY ES 250 PRO T EASY
Unidade de controlo			
Módulo de expansão de segurança e ativação (SiAK)**			
Para conectar sensores convencionais de ativação e segurança (sem capacidade de barramento CAN)	○	○	-
Módulo de expansão do seletor de programas (MS)**			
Para conectar seletores de programas convencionais (sem capacidade de barramento CAN)	○	○	-
Equipamento auxiliar			
Dispositivo eletromecânico de bloqueio de correia	○	○	○
Desbloqueio manual da fechadura eletromecânica	○	○	○
Dispositivo de bloqueio magnético, anti-atolamento	○	○	-
Dispositivo de bloqueio eletromecânico a gancho (até RC3)	○	○	-
Libertação manual do dispositivo de bloqueio do gancho	○	○	-
Conjunto de baterias	○	●	○
Fonte de alimentação de emergência UPS (externa)	○	○	○
Módulo para conexão a sistemas de controlo de edifícios LON/LAN	○	○	-
Contacto de relé livre de potencial	○	○	○

● de série ○ opcional

** Mais informações sobre os módulos de expansão na página 18.



Automatismos para portas deslizantes sem e com função de saída de emergência FST



O inovador sistema de operador de portas deslizantes ES PROLINE pode ser usado em aplicações clássicas de portas de uma ou de duas folhas.

Também pode ser utilizado em portas em vias de evacuação e em saídas de emergência, bem como em folhas de porta particularmente pesadas.

Dimensões do sistema e peso máximo da folha da porta

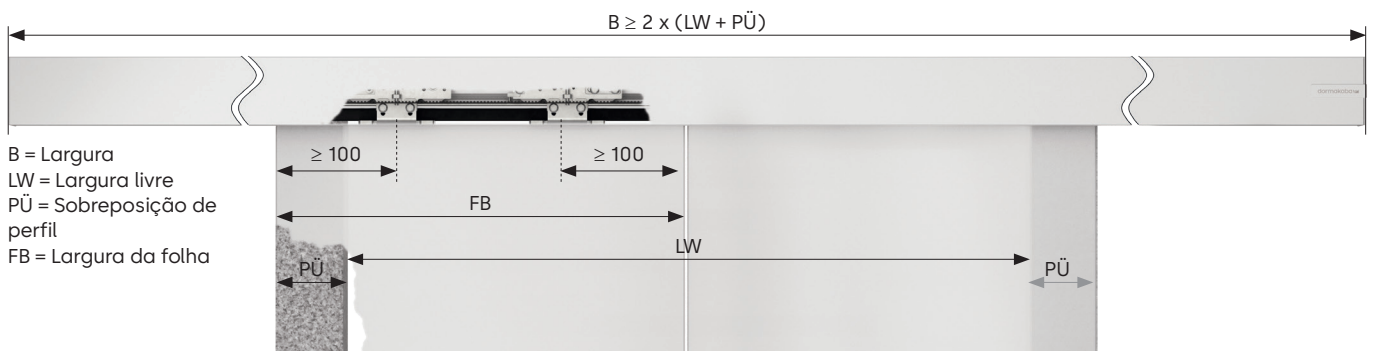
Parâmetros da porta	1 folha		2 folhas	
	ES 250 PRO ES 250 PRO FST ES 250 PRO EASY	ES 400 PRO ES 400 PRO FST	ES 250 PRO ES 250 PRO FST ES 250 PRO EASY	ES 400 PRO ES 400 PRO FST
Peso máximo da folha da porta	1 x 125 kg	1 x 250 kg	2 x 125 kg	2 x 200 kg
Larg. livre de passagem LW*	700 – 3000 mm		800 – 3000 mm	
Altura livre de passagem LH	2000 – 3000 mm		2000 – 3000 mm	

Peso estimado da folha da porta

Peso da folha da porta $\frac{LH [m] \times LW [m] \times \text{Peso do vidro [kg/m}^2\text{]}}{\text{Número de folhas de porta}}$

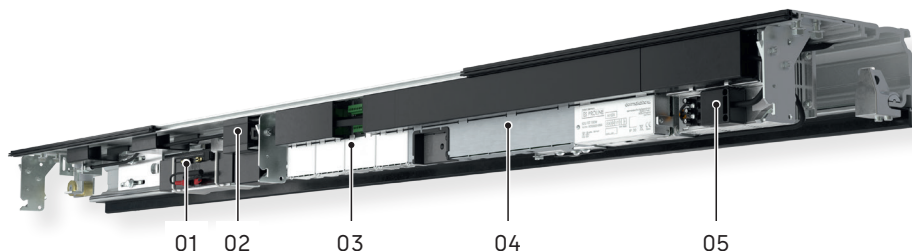
Pesos de vidro normais: Vidro de segurança temperado de 10 mm de espessura: 25 kg/m², vidro de segurança de 12 mm de espessura: vidro duplo 22, 2 vidros de segurança laminados 6: 30 kg/m².

*A largura mínima de folga para portas de saída de emergência é especificada nos códigos nacionais de engenharia de construção relevantes e pode variar. As dimensões máximas praticáveis estão sujeitas aos respetivos planos e requisitos das portas e também dependem do sistema de perfil selecionado.



Portas deslizantes para rotas de fuga são aprovadas apenas se forem instaladas com sistemas de perfis testados pela dormakaba.

- 01 Bateria
- 02 Interface Door Pilot
- 03 Módulo de expansão
- 04 Unidade matriz
- 05 Fonte de energia



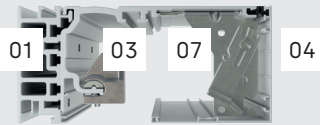
Dados técnicos dos automatismos para portas deslizantes

Parâmetros da porta	Porta deslizante standard			Porta deslizante vias de evacuação	
	ES 250 PRO	ES 400 PRO	ES 250 PRO EASY	ES 250 PRO FST	ES 400 PRO FST
Comprimento mínimo do operador	2 LW	2 LW	2 LW	2 LW	2 LW
Profundidade do operador em mm	180	180	180	180	180
Altura do operador em mm	100	100	100	100	100
Uso em rotas de fuga e saídas de emergência	–	–	–		
Limitação de força de acordo com UNE EN 16005/DIN 18650	●	●	●	●	●
Ruído operacional	<47 dB(A)	<47 dB(A)	<47 dB(A)	<47 dB(A)	<47 dB(A)
Ajustes					
Velocidade de abertura (ajustável por incrementos)	10 – 70 cm/s	10 – 90 cm/s	10 – 70 cm/s	ca. 20 – 70 cm/s	ca. 20 – 90 cm/s
Velocidade de fecho (ajustável por incrementos)	10 – 70 cm/s	10 – 90 cm/s	10 – 70 cm/s	10 – 70 cm/s	10 – 90 cm/s
Velocidade lenta ABERTURA	0 – 9 cm/s	0 – 9 cm/s	–	0 – 9 cm/s	0 – 9 cm/s
Velocidade lenta FECHO	3 – 9 cm/s	3 – 9 cm/s	–	3 – 9 cm/s	3 – 9 cm/s
Temporização de abertura, temporização de abertura noite/banco	0 – 180 s	0 – 180 s	0 – 180 s	0 – 180 s	0 – 180 s
Atraso de abertura noite/banco	0 – 10 s	0 – 10 s	–	0 – 10 s	0 – 10 s
Abertura parcial	25 – 300 cm	25 – 300 cm	25 – 300 cm	25 – 300 cm	25 – 300 cm
Deslocamento da velocidade lenta ABERTURA/FECHO	0 – 30 cm	0 – 30 cm	0 – 30 cm	0 – 30 cm	0 – 30 cm
Alimentação					
Tensão de alimentação	230 V, 50/60 Hz	230 V, 50/60 Hz	230 V, 50/60 Hz	230 V, 50/60 Hz	230 V, 50/60 Hz
Consumo de energia	130 W	180 W	130 W	130 W	180 W
Proteção de linha em obra	10 A	10 A	10 A	10 A	10 A
Grau de proteção	IP 20	IP 20	IP 20	IP 20	IP 20
Fonte de alimentação de equipamentos periféricos em condições de rede	24 V DC/2A	24 V DC/2A	27 V CC/1A	24 V DC/2A	24 V DC/2A
Fonte de alimentação para equipamentos periféricos em caso de corte de energia (operação com bateria)	Opcional 21–27 V DC/2A	Opcional 21–27 V DC/2A	Opcional 21–27 V CC/1A	21–27 V DC/2A	21–27 V DC/2A
Faixa de temperatura	-20 – + 60 °C	-20 – + 60 °C	-20 – + 60 °C	-20 – + 60 °C	-20 – + 60 °C
Humidade do ar permitida (relativa, sem condensação)	máx. 93 %	máx. 93 %	máx. 93 %	máx. 93 %	máx. 93 %
Regulamentos e testes					
Em conformidade com a Diretiva de Baixa Tensão e a Diretiva EMC	●	●	●	●	●
Controlo de limites de fecho secundárias verificadas em conformidade com a norma UNE EN 16005	●	●	●	●	●
Fabricado de acordo com a ISO 9001	●	●	●	●	●
Declaração Ambiental de Produto de acordo com a ISO 14025; Titular da declaração: Institut Bauen und Umwelt e.V.	●	●	●	●	●

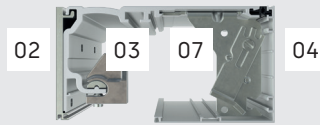
Perfis do operador

Perfis para alturas de operador de 100 mm e 150 mm, para montagem num corredor ou na parede, permitem que o sistema seja adaptado a todos os campos de aplicação imagináveis. O sistema mecânico básico possui um número reduzido de componentes e é o mesmo para ambas as alturas do operador.

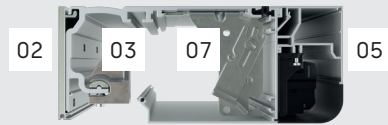
**Perfis para instalação em corredor:
100 mm**



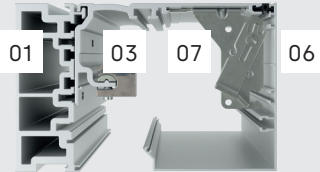
**Perfis para instalação na parede:
100 mm**



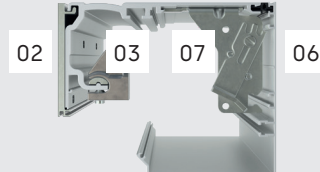
**Perfis para instalação na parede:
100 mm com tampa do sensor
oculta**



**Perfis para instalação em corredor:
150 mm**



**Perfis para instalação na parede:
150 mm**



- 01 Suporte de alumínio
- 02 Perfil de montagem
- 03 Perfil de operador
- 04 Tampa interior para 100 mm de altura
- 05 Tampa sensores altura de 100 mm
- 06 Tampa interior altura de 150 mm
- 07 Suporte de tampa

Ilustração esquemática da secção transversal da porta (operador e folha de correr)

Ilustração esquemática da secção transversal da porta: montagem na parede, altura do operador 100 mm

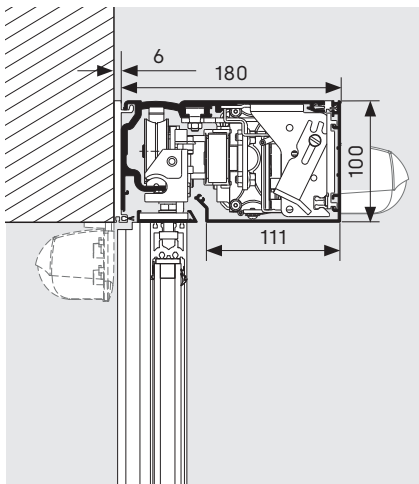


Ilustração esquemática da secção transversal da porta: montagem na parede, tampa para sensores ocultos altura 100 mm

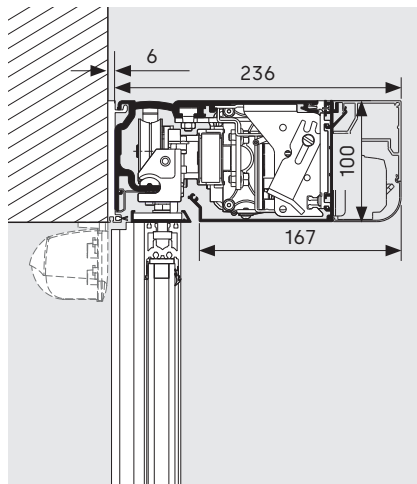
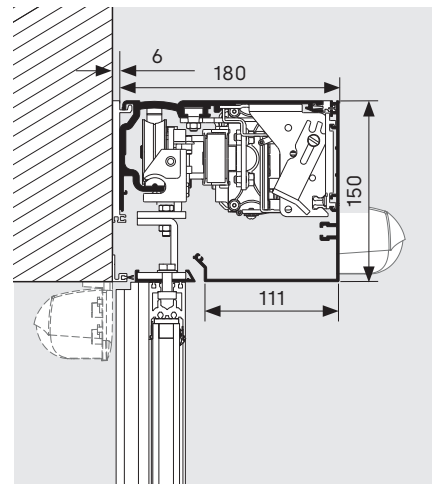
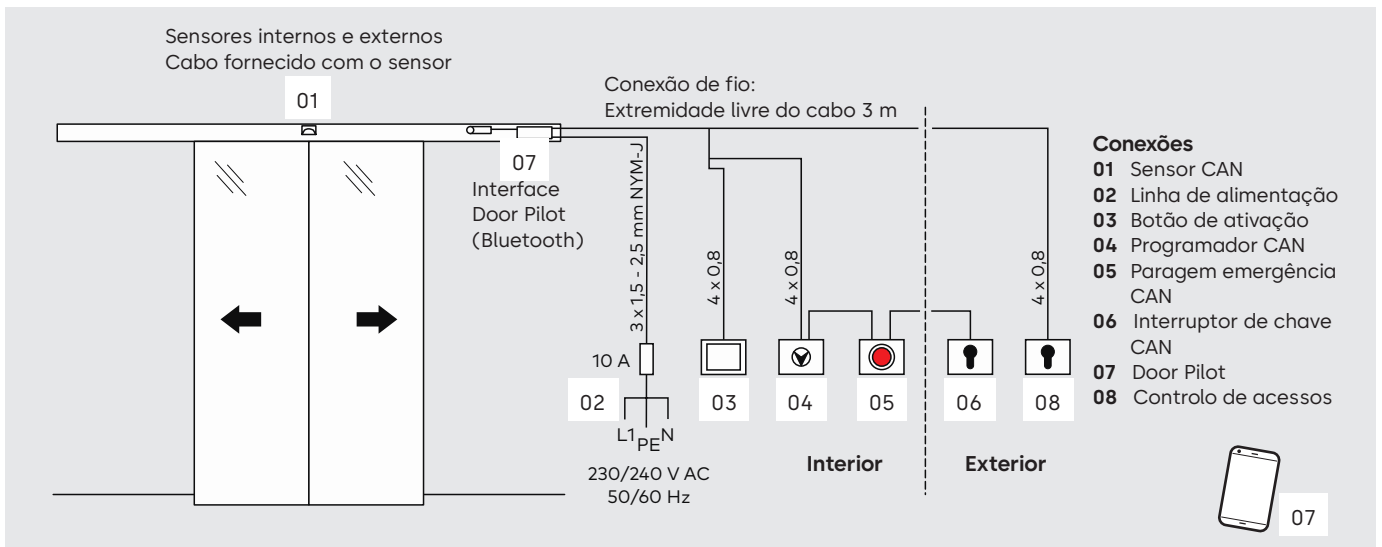


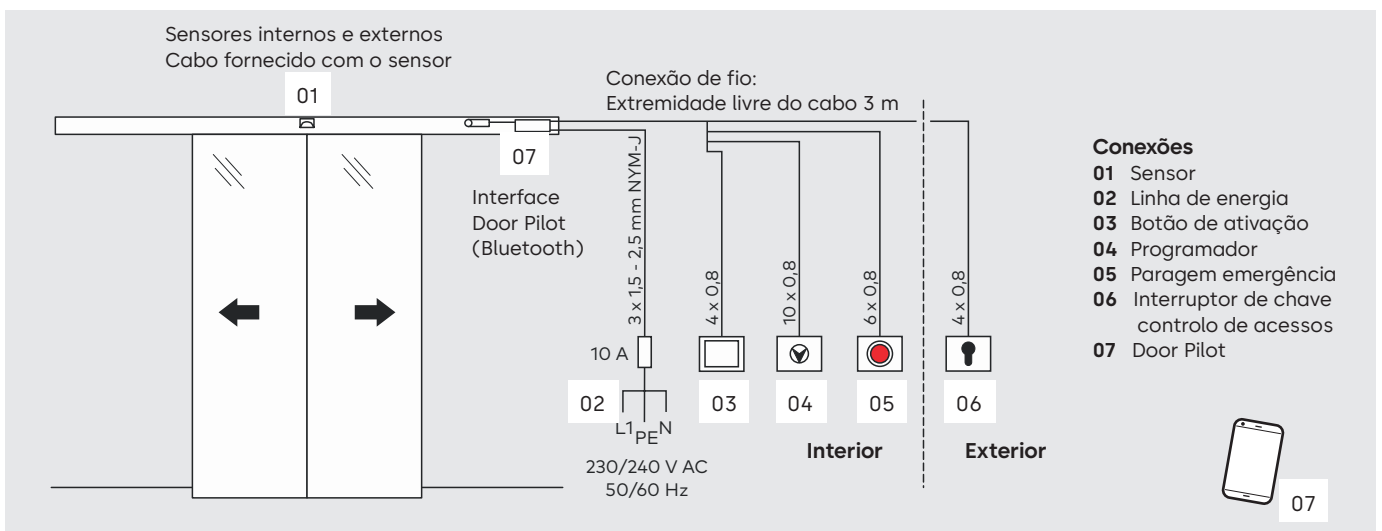
Ilustração esquemática da secção transversal da porta: montagem na parede, altura do operador 150 mm



Conexões com tecnologia de barramento CAN



Conexões com tecnologia convencional



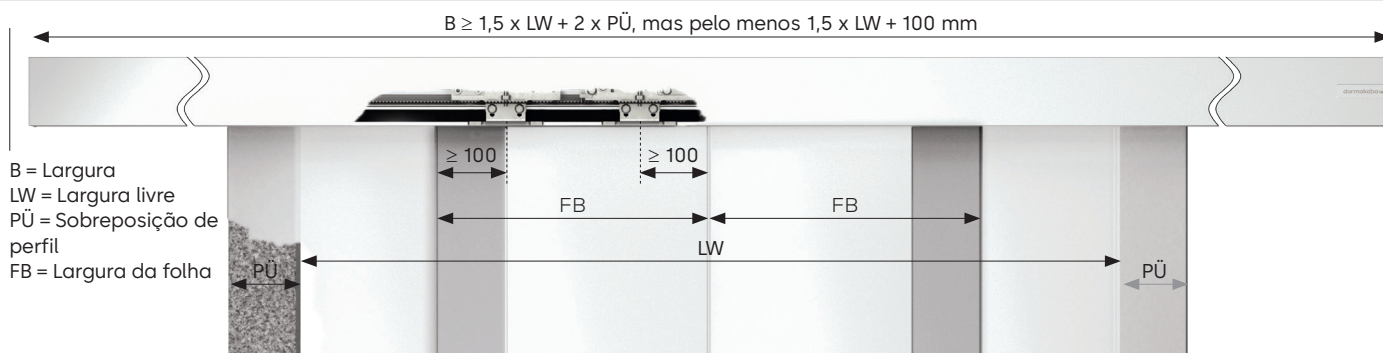
Automatismos telescópicos para portas deslizantes sem e com função de via de evacuação FST




Os operadores para portas deslizantes automáticas telescópicas podem ser usados para obter passagens largas em aberturas comparativamente estreitas. E não é só por isso que são tão versáteis: também podem ser utilizadas para saídas de emergência e saídas de emergência com larguras de abertura até 4000 mm.

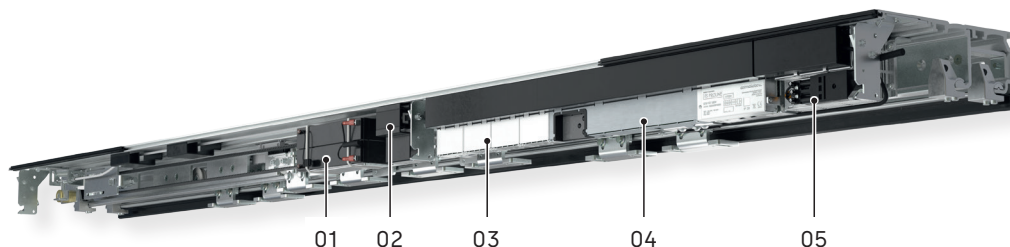
Dimensões do sistema e peso máximo da folha da porta

Parâmetros da porta	2 folhas		4 folhas	
	ES 250 PRO T ES 250 PRO T FST ES 250 PRO T EASY	ES 400 PRO T ES 400 PRO T FST	ES 250 PRO T ES 250 PRO T FST ES 250 PRO T EASY	ES 400 PRO T ES 400 PRO T FST
Peso máximo da folha	2 x 65 kg	2 x 100 kg	4 x 65 kg	4 x 100 kg
Largura livre de passagem LW*	800 – 2400 mm		1400 – 4000 mm	
Altura livre de passagem LH	2000 – 3000 mm		2000 – 3000 mm	
Peso estimado da folha da porta				
Peso da folha da porta	$\frac{LH [m] \times LW [m] \times \text{Peso do vidro [kg/m}^2]}{\text{Número de folhas de porta}}$			



 Portas deslizantes em rotas de fuga são certificadas apenas se forem instaladas com sistemas de perfis dormakaba aprovados.

- 01 Bateria
- 02 Interface Door Pilot
- 03 Módulos de expansão
- 04 Unidade de acionamento
- 05 Carregador



Dados técnicos dos automatismos telescópicos para portas deslizantes

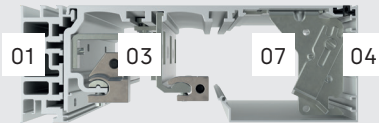
Parâmetros da porta	Porta deslizante standard			Porta deslizante vias de evacuação	
	ES 250 PRO T	ES 400 PRO T	ES 250 PRO T EASY	ES 250 PRO FST	ES 400 PRO FST
Comprimento mínimo do operador	1,5 LW+100	1,5 LW+100	1,5 LW+100	1,5 LW+100	1,5 LW+100
Profundidade do operador em mm	252	252	252	252	252
Altura do operador em mm	100	100	100	100	100
Uso em rotas de fuga e saídas de emergência	–	–	–		
Limitação de força de acordo com UNE EN 16005/ DIN 18650	●	●	●	●	●
Ruído operacional	<47 dB(A)	<47 dB(A)	<47 dB(A)	<47 dB(A)	<47 dB(A)
Configurações					
Velocidade de abertura (ajustável em incrementos)	10 – 70 cm/s	10 – 90 cm/s	10 – 70 cm/s	ca. 20 – 70 cm/s	ca. 20 – 90 cm/s
Velocidade de fecho (ajustável em incrementos)	10 – 70 cm/s	10 – 90 cm/s	10 – 70 cm/s	10 – 70 cm/s	10 – 90 cm/s
Velocidade lenta ABERTURA	0 – 9 cm/s	0 – 9 cm/s	–	0 – 9 cm/s	0 – 9 cm/s
Velocidade lenta FECHO	3 – 9 cm/s	3 – 9 cm/s	–	3 – 9 cm/s	3 – 9 cm/s
Temporização de abertura, temporização de abertura noite/banco	0 – 180 s	0 – 180 s	0,5 – 30 s	0 – 180 s	0 – 180 s
Atraso de abertura noite/banco	0 – 10 s	0 – 10 s	–	0 – 10 s	0 – 10 s
Abertura parcial	25 – 400 cm	25 – 400 cm	25 – 400 cm	25 – 400 cm	25 – 400 cm
Deslocamento da velocidade lenta ABERTURA/ FECHO	0 – 30 cm	0 – 30 cm	0 – 30 cm	0 – 30 cm	0 – 30 cm
Alimentação					
Tensão de alimentação	230 V, 50/60 Hz	230 V, 50/60 Hz	230 V, 50/60 Hz	230 V, 50/60 Hz	230 V, 50/60 Hz
Consumo de energia	130 W	180 W	180 W	130 W	180 W
Proteção de linha	10 A	10 A	10 A	10 A	10 A
Grau de proteção	IP 20	IP 20	IP 20	IP 20	IP 20
Fonte de alimentação de equipamentos periféricos em condições de rede	24 V DC/2A	24 V DC/2A	24 V CC/1A	24 V DC/2A	24 V DC/2A
Fonte de alimentação para equipamentos periféricos em caso de corte de energia (operação com bateria)	Opcional 21–27 V DC/2A	Opcional 21–27 V DC/2A	Opcional 21–27 V CC/2A	21–27 V DC/2A	21–27 V DC/2A
Faixa de temperatura	-20 – + 60 °C	-20 – + 60 °C	-20 – + 60 °C	-20 – + 60 °C	-20 – + 60 °C
Humidade do ar permitida (relativa, sem condensação)	máx. 93 %	máx. 93 %	máx. 93 %	máx. 93 %	máx. 93 %
Regulamentos e testes					
Conformidade com a Diretiva de Baixa Tensão e a Diretiva EMC	●	●	●	●	●
Controlo dos limites de fecho secundário verificados de acordo com a norma UNE EN 16005	●	●	●	●	●
Fabricado de acordo com a ISO 9001	●	●	●	●	●
Declaração Ambiental de Produto de acordo com a ISO 14025; Titular da declaração: Institut Bauen und Umwelt e.V.	●	●	●	●	●

Perfis do operador

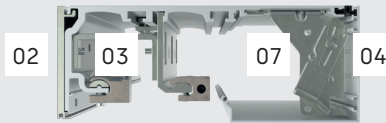
Perfis para alturas de montagem de 100 mm e 150 mm, para instalação em corredor ou parede, permitem que o sistema seja adaptado a todas as áreas de aplicação imagináveis. O sistema mecânico básico, com baixo número de componentes, é o mesmo para ambas as alturas de montagem.

- 01 Suporte de alumínio
- 02 Perfil de montagem
- 03 Perfil de operador
- 04 Tampa interna para altura 100 mm
- 05 Tampa de sensores altura 100 mm
- 06 Tampa interior altura 150 mm
- 07 Suporte de tampa

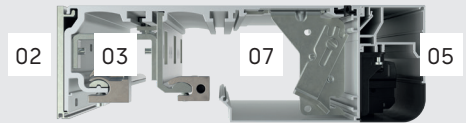
Perfis para instalação em corredor:
100 mm



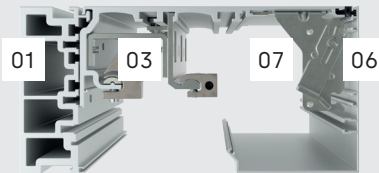
Perfis para instalação na parede:
100 mm



Perfis para instalação na parede: 100 mm
com tampa para sensores ocultos



Perfis para instalação em corredor:
150 mm



Perfis para instalação na parede:
150 mm

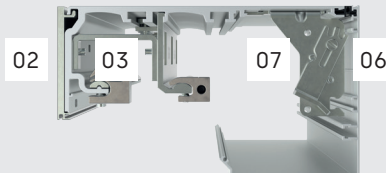


Ilustração esquemática da secção transversal da porta (operador e folha de correr)

Ilustração esquemática da secção transversal da porta: montagem na parede, altura do operador 100 mm

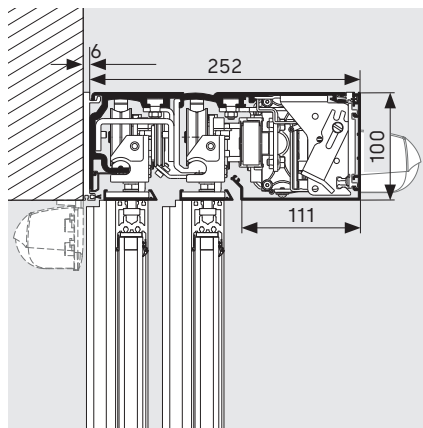


Ilustração esquemática da secção transversal da porta: montagem na parede, tampa para sensores ocultos, altura do operador 100 mm

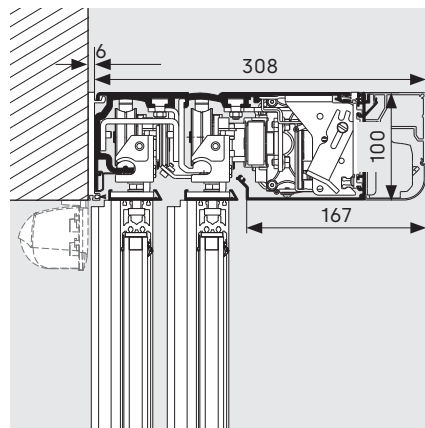
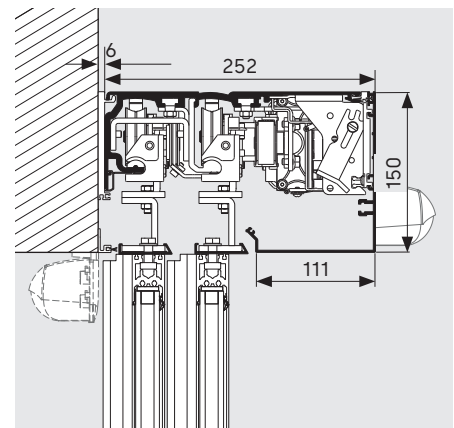
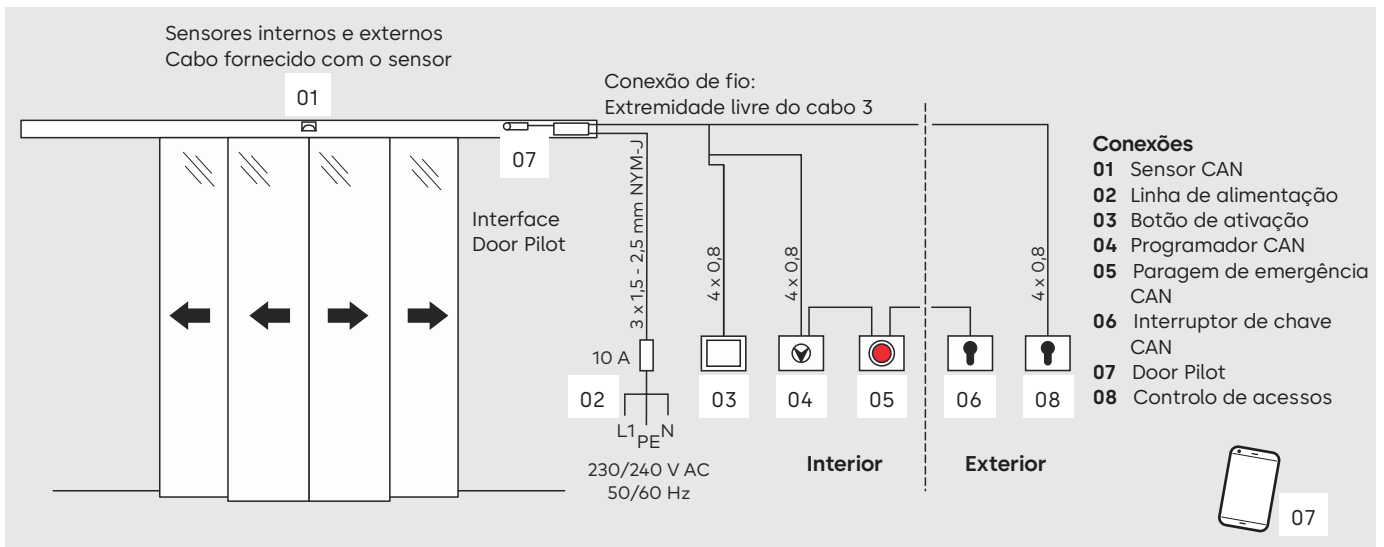


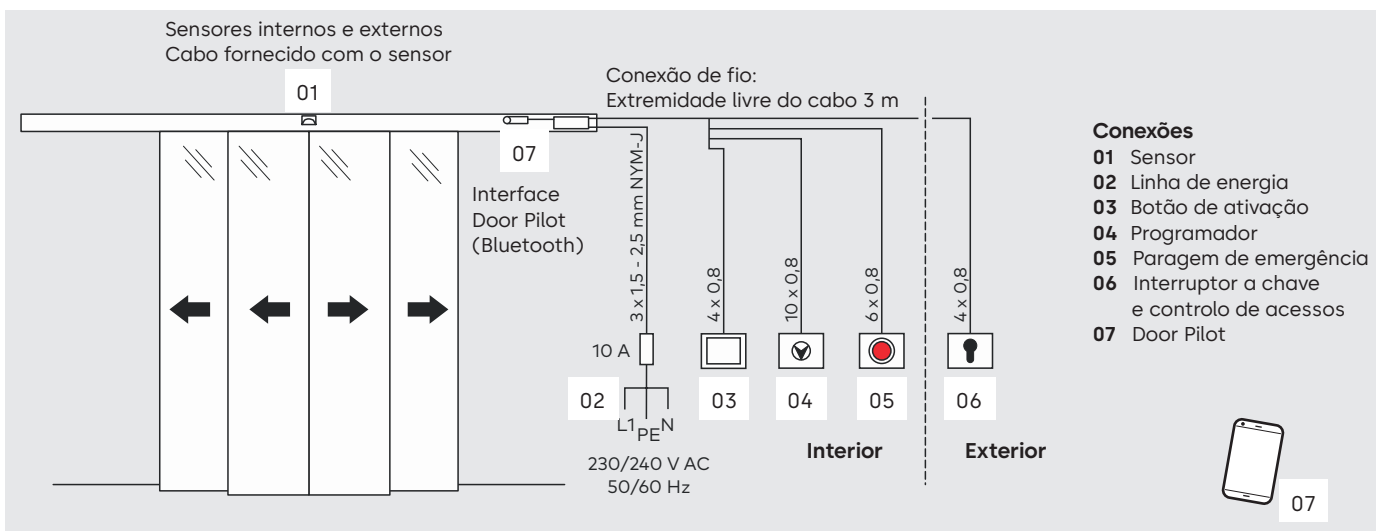
Ilustração esquemática da secção transversal da porta: montagem na parede, altura do operador 150 mm



Conexões com tecnologia de barramento CAN



Conexões com tecnologia convencional

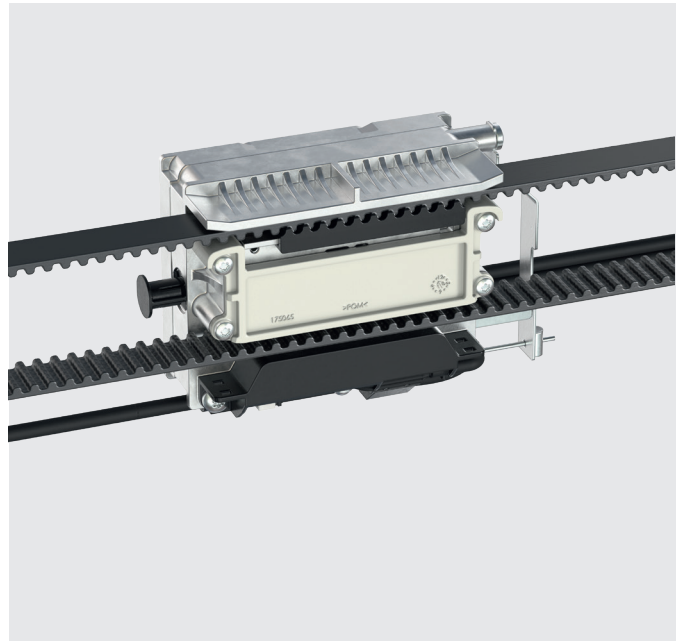


Dispositivos de bloqueio

A dormakaba oferece várias variantes de dispositivos de bloqueio para o ES PROLINE para impedir o acesso não autorizado a edifícios através da porta deslizante.

Dispositivo eletromecânico de bloqueio de correia

O dispositivo de bloqueio auto-ajustável é acoplado diretamente à unidade de acionamento do operador. Os contactos de sinalização de status de bloqueio padrão aumentam a segurança operacional da porta. A função do dispositivo de bloqueio é configurada em fábrica como biestável, o que significa que o estado do dispositivo de bloqueio é mantido em caso de falha de energia. Existem também versões com outras funções (monoestável com Failsafe: abre o dispositivo de bloqueio em caso de falha de energia; e Failsecure: fecha o dispositivo de bloqueio em caso de falha de energia).



Dispositivo de Bloqueio Magnético (FIA) para Rotas de Fuga e Portas de Saída de Emergência

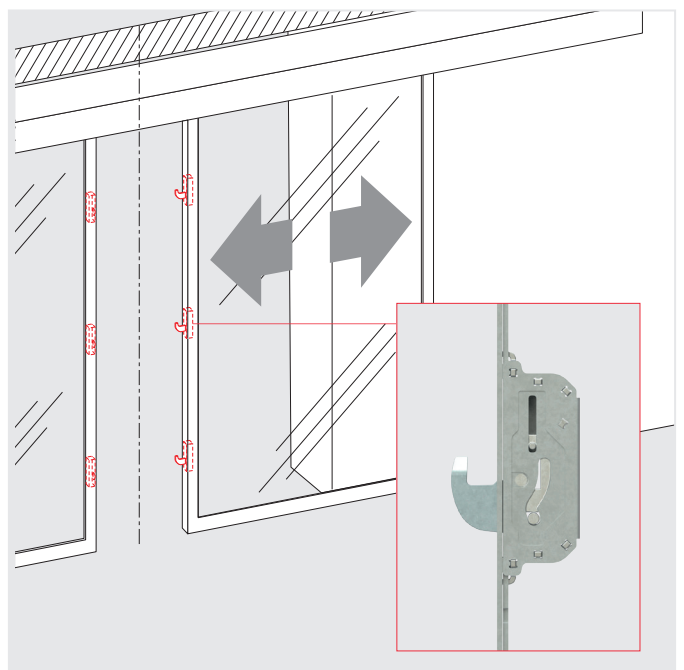
Usando o dispositivo de bloqueio magnético e a variante de controlo ES PROLINE, uma porta deslizante para saídas de emergência pode ser bloqueada em todas as posições do seletor de programas, mesmo quando há pessoas no prédio. O sistema de dispositivo de bloqueio foi aprovado por um organismo de inspeção técnica alemã e não requer aprovação individual caso a caso neste país. Esta variante é adequada para todos os edifícios que são utilizados 24 horas por dia, como zonas de caixa em bancos, hotéis, hospitais, escolas, etc. Qualquer pessoa pode sair do prédio com segurança em caso de emergência e a porta oferece proteção contra visitas indesejadas.



Dispositivo de bloqueio eletromecânico de gancho

Este dispositivo de fecho multiponto particularmente robusto oferece um nível muito alto de proteção contra roubos para portas deslizantes padrão e portas com classe de resistência contra roubo RC2/RC3 (portas à prova de roubo dormakaba ST SECURE são equipadas como padrão com esses dispositivos de bloqueio). Trincos giratórios sólidos são motorizados para bloquear a porta. Opcionalmente, existem dispositivos de libertação mecânica disponíveis para abrir as portas manualmente.

O seguinte aplica-se a todos os tipos de fechaduras mecânicas utilizadas em portas em vias de evacuação e saídas de emergência: o bloqueio só é permitido se não houver pessoas no edifício.

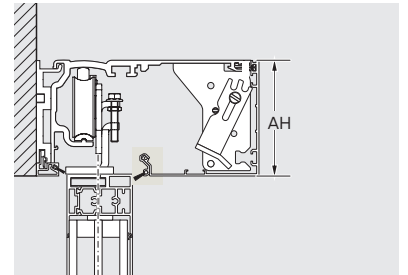


Variantes da tampa do mecanismo



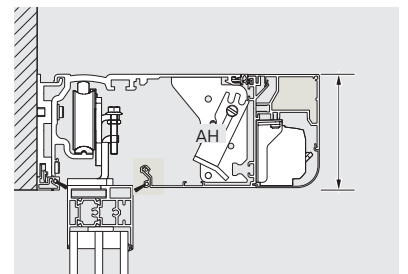
Tampa padrão

A tampa padrão para automatismos ES PROLINE está disponível em duas versões diferentes (alturas 100 mm e 150 mm). Um suporte de tampa é fornecido de série, o que permite que a tampa seja aberta em três posições diferentes.



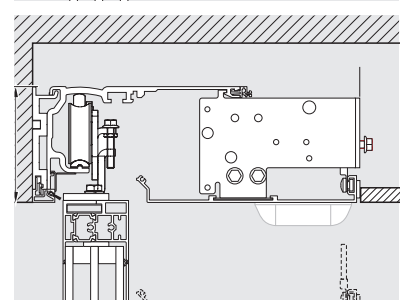
Cobertura para sensores integrados ocultos

A cobertura para sensores ocultos é a solução certa para os requisitos de design mais exigentes. Cria uma elegante aparência em portas com altura de operador de 100 mm. Os sensores de ativação e segurança são integrados no sistema do operador. Assim evitam-se componentes visíveis e elementos adicionais desagradáveis. A tampa de sensores ocultos está aprovada para portas com uma altura livre máxima de 3.000 mm.



Cobertura integrada no teto

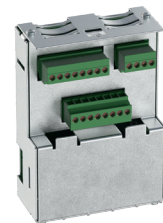
A tampa integrada permite ocultar elegantemente o automatismo ES PROLINE no teto falso. A tampa do operador pode ser removida por baixo para facilitar o acesso a todos os componentes durante a manutenção. Conjuntos de acessórios especiais permitem que os sensores de segurança sejam integrados no teto para aproveitar toda a altura como área de passagem.



Suspensão adicional do perfil do operador

Opcionalmente disponível, por exemplo, para pesos de montante particularmente elevados.





Funções da unidade de controlo mestra e módulos de expansão opcionais

Com a unidade de controlo mestra dos automatismos para portas deslizantes ES PROLINE, uma ampla variedade de funções já pode ser alcançada. Módulos de expansão e várias opções permitem a implementação de várias funções especiais e a conexão de acessórios convencionais que não são baseados na tecnologia de barramento CAN.

Unidade de controlo mestra	PRO	PRO FST	PRO EASY
Função de farmácia/abertura farmácia A porta pode ser travada na posição parcialmente aberta, exceto quando o seletor de programa está na posição "Fechado". Isso permite que uma farmácia distribua produtos com segurança, por exemplo, fora do horário comercial.	●	●	–
Contactos de sinal de estado da porta Esta função gera estados da porta. Por exemplo, porta aberta/fechada/bloqueada, sistema OK, posição atual da porta.	●	●	●
Fecho de pânico Esta função fecha a porta imediatamente e desativa a segurança de acesso e a limitação de força. Esta função só é permitida em alguns países e em determinadas situações (observe os regulamentos nacionais).	●	–	–
Contacto da campainha Para conectar uma campainha ou buzzer no local.	●	●	–
Função de bloqueio Por exemplo, duas portas de uma folha, cada uma abrindo para um lado, podem ser conectadas para atuar como uma grande porta de duas folhas. Isto torna possível alcançar larguras de abertura particularmente grandes ou pesos de folha de porta elevados.	●	–	–
Funcionamento sincronizado Duas portas de uma folha abrindo cada uma para um lado podem ser ativadas para atuar como uma grande porta de duas folhas. Isto torna possível alcançar amplas larguras de passagem ou grandes alturas de porta.	●	●	–
Desativação de segurança A porta pode ser aberta ou fechada pressionando um botão.	●	●	–
Função noite/banco Permite a ligação de controlos de acesso, interruptores de chave, etc. com o seletor de programas na posição "Fechado". A porta destranca – abre – fecha – tranca novamente.	●	●	●
Abertura de emergencia	–	●	–
Paragem de emergência	●	–	–
Distância de abertura parcial ajustável	●	●	●
Slide & Go Um leve empurrão manual na folha da porta é usado para ativar a abertura automática.	●	●	–
Desbloquear/bloquear em caso de falha Em caso de mau funcionamento do sistema, a porta pode ser configurada para fechar e travar deliberadamente ou destravar e abrir.	●	●	–
Função de serviço de bombeiros É usada para abrir e fechar uma porta deliberadamente através de uma entrada de sinal separada.	●	●	–

● A função pode ser implementada através de quatro/duas (Proline Easy) entradas e saídas programáveis. – Função não implementável

Módulos de expansão	PRO	PRO FST	PRO EASY
Módulo de expansão de segurança e ativação (SiAK) O módulo de 4 E/S tem capacidade para quatro entradas e quatro saídas. As funções na unidade de controlo da amostra podem ser implementadas assim que as conexões lhe tenham sido atribuídas. Apenas um módulo pode ser usado de cada vez.	○	○	–
Módulo de expansão de segurança e ativação (SiAK) O módulo de extensão de ativação e segurança (SiAK) é usado para conectar acessórios e dispositivos convencionais, como sensores de radar e detetores. Os sensores de segurança podem conectar-se ao limite de fecho primário (MCE) ou ao limite de fecho secundário (SCE). Dois módulos são necessários para combinar estas funções de segurança (MCE/SCE).	○	○	–
Módulo de expansão do seletor de programas (MS) Usado para conectar um seletor de programas convencional (interruptor de modo/MS) que não é baseado na tecnologia de barramento CAN. Apenas um módulo pode ser usado de cada vez.	○	○	–

○ Opcional – Não amplíavel

Aplicativo Door Pilot



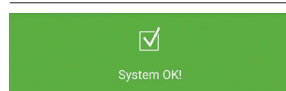
O aplicativo Door Pilot dormakaba permite o controlo fácil de portas automáticas a partir de um smartphone. Os operadores da série ES PROLINE podem ser equipados opcionalmente com interface Door Pilot. O aplicativo está disponível nas versões iOS e Android e pode ser obtido na loja de aplicativos mais adequada.

Alterar seleção de programa

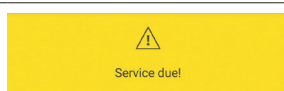
Utilização de 6 funções diferentes:

Automático	Abre por dentro e por fora – perfeito para o horário de funcionamento
Abertura parcial	Abre por dentro e por fora com uma largura de abertura reduzida: ideal para os dias frios de inverno.
Saída	Abre apenas por dentro: ideal para usar pouco antes da hora de fechar.
Abertura permanente	A porta está permanentemente aberta. Ventilação.
Fechado	A porta permanece fechada (e eventualmente bloqueada) e só pode ser aberta alterando a posição do seletor de programas ou por um impulso controlado a partir do exterior.
Abrir uma vez	Para facilitar a abertura (não possível com o seletor de programas na posição "Fechado").

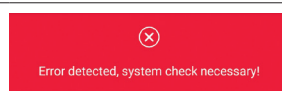
Contactos de sinal de estado da porta



Sistema OK



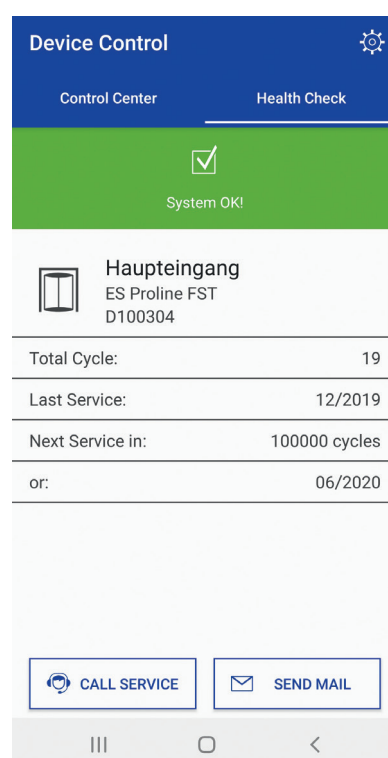
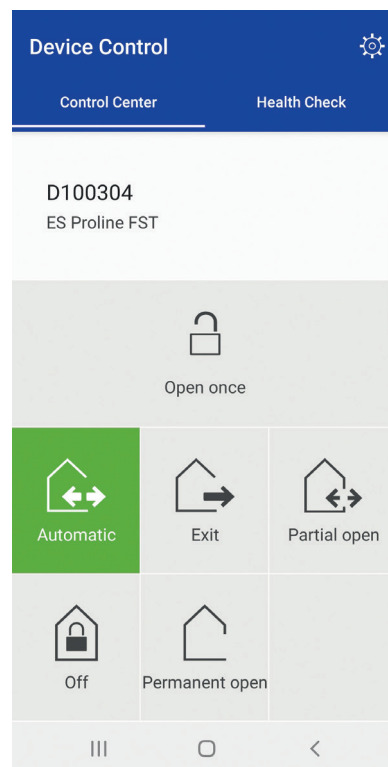
Manutenção necessária



Falha detetada, serviço necessário

Vantagens para o cliente

- Add-on para o seletor de programas; operação conveniente a partir de um smartphone.
- Fácil verificação de funções, sem a necessidade de conhecimento especializado.
- Não é necessária integração na rede existente do edifício.
- Função de contacto direto para acesso simples/direto ao suporte técnico dormakaba.



Ampla gama de acessórios da dormakaba

Seletores de programass

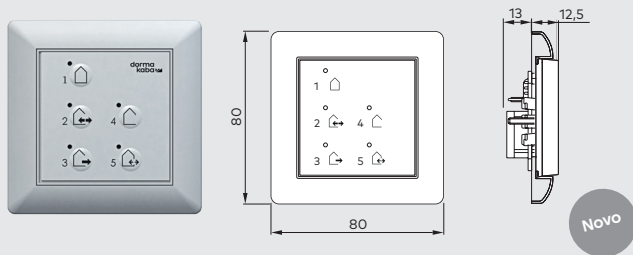
Em combinação com um seletor de programas da linha de acessórios dormakaba, o sistema de porta automática pode atender a todos os tipos de requisitos operacionais individuais e é fácil de usar. Os seletores de programas foram projetados em várias versões e para uma ampla gama de requisitos.

As opções vão de versões mecânicas a totalmente eletrônicas, bloqueadas por codificação eletrônica, cilindro redondo ou cilindro europeu.

- Até 5 funções diferentes: fechado, automático, saída, abertura parcial, abertura permanente
- Seletores de programas eletrônicos em design System 55 para os requisitos estéticos mais exigentes

Para automatismos de portas deslizantes sem requisitos de rota de fuga e saída de emergência

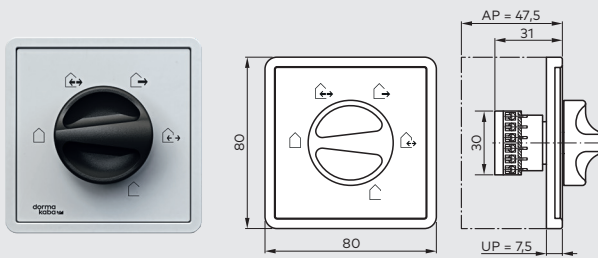
N.º de artigo



Seletor de programas eletrônico EPS

Design System 55, 5 posições, bloqueável por codificação ou chave adicional TL-ST S55, teclado

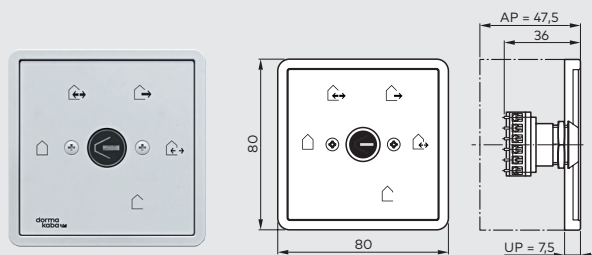
EPS	Branco	16556901150
EPS CAN	Branco	16712501150
Caixa de montagem à superfície		5158533332
EPS CAN (44 x 50 mm)		16712401150



Seletor de programas PG-S1

5 posições, alumínio, oculto, 80x80x40 mm

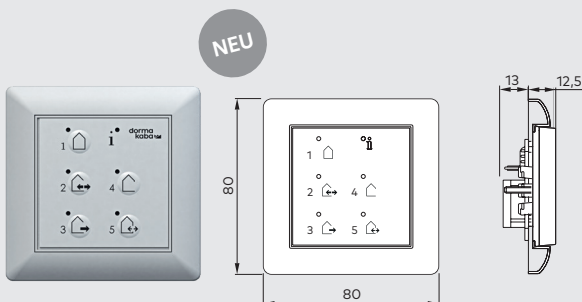
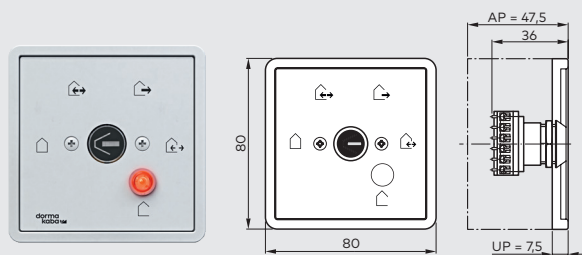
PG-S1	Branco, Gira S-Color	19135401150
Caixa de montagem à superfície		5080531332



Seletor de programas PG-S2

5 posições, bloqueável, alumínio, oculto, 80x80x40 mm

PG-S2	Branco, Gira S-Color	19135602150
Caixa de montagem à superfície		5080531332



Para automatismos de portas deslizantes em vias de evacuação e saídas de emergência

N.º de artigo

Seletor de programas PG-FST1

5 posições, bloqueável, alumínio, oculto, 80x80x40 mm

PG-FST1	Branco, Gira S-Color	19135603150
---------	----------------------	-------------

Caixa de montagem à superfície		5080531332
--------------------------------	--	------------

Seletor de programas eletrónico EPS-FST

Design System 55, 5 posições, bloqueio por codificação ou interruptor de chave adicional TL-ST S55, teclado de membrana, embutido, 80 x 80 mm

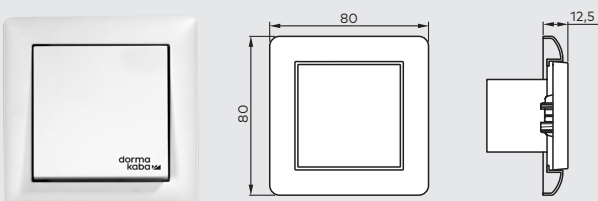
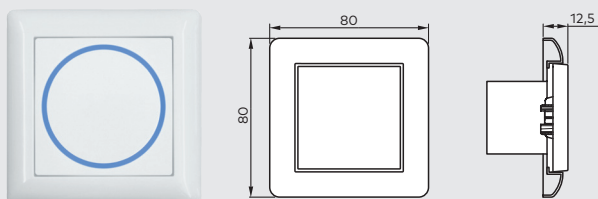
EPS-FST	Branco	16556801150
---------	--------	-------------

EPS CAN	Branco	16712501150
---------	--------	-------------

Caixa de montagem à superfície		5080531332
--------------------------------	--	------------

Botões de ativação

N.º de artigo



CleanSwitch

Botão radar sem contacto, System 55, rebaixado, zona de deteção ajustável 10 – 50 cm, dimensões: 80x80x40 mm, inserção do interruptor 55 x 55 mm, cor: branco

CleanSwitch	Neutro	16737401170
-------------	--------	-------------

	Cadeira de rodas	16737501170
--	------------------	-------------

	Porta aberta	16737601170
--	--------------	-------------

Botão de libertação manual

Contacto reversível unipolar, montável, oculto, System 55

Interruptor de desbloqueio manual	Branco	19144701170
-----------------------------------	--------	-------------



Interruptor de chave

N.º

KT 3-1

1 contacto NA com perfil de meio cilindro europeu de acordo com DIN 18252, 30-32,5 mm, compressão 40,5-43,5 mm, posição da guia de fecho à esquerda (90°) (intercambiável para um meio cilindro de sistema de chave-mestra); a chave só pode ser removida na posição neutra, alumínio, metal, 75 x 75 x 60 mm

KT 3-1 ARRIBA	Embutido	05054531332
KT 3-1 AP	Montagem em superfície	05054631332

KT 8

"Aberto"/"Fechado", 2 contactos NA com meio cilindro perfil europeu DIN 18252, 30-32,5 mm, comprimento 40,5-43,5 mm, posição da guia de fecho à esquerda (90°) (intercambiável para um meio cilindro de sistema de chave-mestra), a chave só pode ser removida na posição neutra, alumínio, metal, 75 x 75 x 60 mm

KT 8 ARRIBA	Embutido	05054831332
KT 8 AP	Montagem em superfície	05054931332

TL-ST S55

Botão com contacto inversor unipolar para semicilindro de perfil Euro fornecido pelo cliente conforme DIN 18252, 30-32,5 mm, comprimento 40,5-43,5 mm, posição da guia de bloqueio à esquerda (90°), com tampa para System 55, não adequado para caixas à superfície, sem cilindro, **sem moldura**

TL-ST S55 W	Branco	56330710
TL-ST S55 S	Prata	56330701
TL-ST S55 A	Cinza	56330715

KT 3-2

1 contacto NA com meio cilindro de perfil europeu, intercambiável para um meio cilindro de perfil europeu de sistema de chave-mestra, chave extraível apenas na posição neutra, painel de cobertura para substituição, "Aberto"/"Fechado", alumínio, oculto: 125 x 100 mm, montagem saliente: 70x90 mm

KT 3-2		05054731332
--------	--	-------------

Interruptor de chave CAN

Interruptor de contacto reversível unipolar, com meio cilindro de perfil Euro conforme DIN 18252, 30-32,5 mm, comprimento 40,5-43,5 mm, posição da guia de bloqueio à esquerda (90°) (intercambiável para um meio cilindro de sistema de chave-mestra), com tampa para System 55, não adequada para caixas salientes, sem moldura. Interruptor de chave CAN

Interruptor de chave CAN		16715801150
--------------------------	--	-------------

Botão LED

N.º

Pulsador tátil LED

Acionador manual com armação de plástico em branco, semelhante a RAL 9016 e cinza tráfico, semelhante a RAL 7043

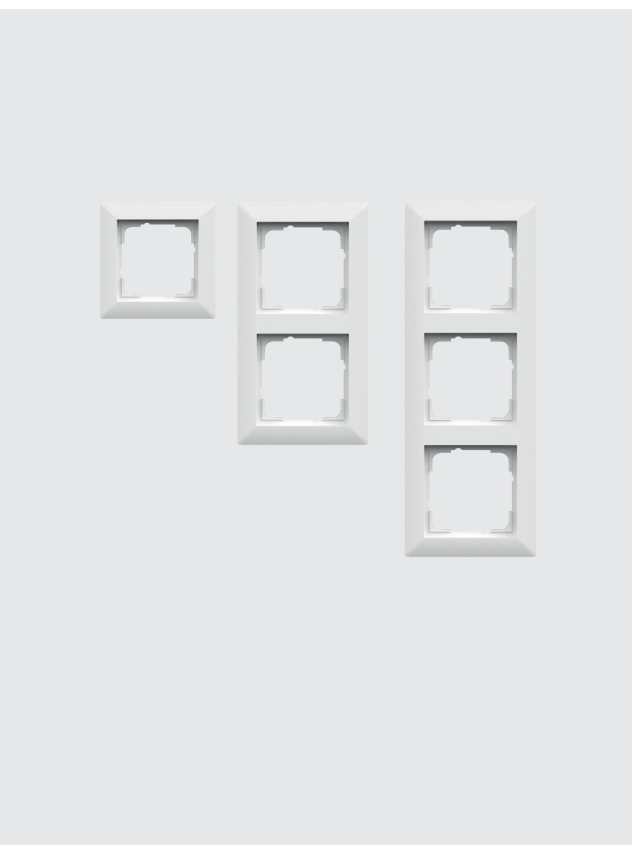
Pulsador tátil LED		16672601170
--------------------	--	-------------

Pulsador tátil higiénico LED

Acionador manual, encapsulado em vidro temperado, superfície do botão de vidro, versão higiénica, de acordo com EN 1672-1/2

Pulsador tátil LED		16672901170
--------------------	--	-------------





Botões de ativação de emergência

N.º de artigo

CAN botão de emergência

Botão de ativação de emergência do barramento CAN, vermelho (botão de paragem de emergência) ou verde (abertura de emergência), System 55, sem moldura

Botão de emergência CAN, vermelho	16718501150
Botão de emergência CAN, verde	16718502150

TL-N S55 convencional

A área em redor do botão de emergência é iluminada e possui indicação visual do estado de bloqueio e sirene de alarme acústica e visual, é protegida contra manipulação sob vidro, sem moldura, um contacto NA e um contacto NF, oculto, 80x80 mm, System 55

TL-N S55	56330500
----------	----------

Botão de emergência convencional

Botão de ativação de emergência (função de desconexão de emergência do botão vermelho e função de abertura de emergência do botão verde) com placa central amarela

NAT 1	Um contacto NA e um contacto NF, moldura branca, oculto, 80x80 mm, System 55	90400025
NAT 2	Versão aberta de emergência com botão verde, moldura branca, oculta, 80x80 mm, System 55	90400035

Moldura para botões e interruptores

N.º de artigo

Sistema standard 55

FR-S55 1	Moldura simples, branca, 80,7 x 80,7	56391110
FR-S55 2	Moldura dupla, branca, 151,8 x 80,7	56391210
FR-S55 3	Moldura tripla, branca, 223,3 x 80,7	56391310

Sistema E2 55 (no se muestra)

FR-E2W 1	Quadro simples, E2 55, branco, 80,8 x 80,8	56392110
FR-E2W 2	Quadro duplo, E2 55, branco, 151,9 x 80,8	56392210
FR-E2W 3	Quadro tripla, E2 55, branco, 223,4 x 80,8	56392310
FR-E2S 1	Quadro simples, E2 55, prata, 80,8 x 80,8	56392101
FR-E2S 2	Quadro duplo, E2 55, prata, 151,9 x 80,8	56392201
FR-E2S 3	Quadro tripla, E2 55, prata, 223,4 x 80,8	56392301
FR-E2A 1	Quadro simples, E2 55, cinza, 80,8 x 80,8	56392115
FR-E2A 2	Estrutura dupla, E2 55, cinza, 151,9 x 80,8	56392215
FR-E2A 3	Estrutura tripla, E2 55, cinza, 223,4 x 80,8	56392315

Sensor infravermelho ativo e sensores combinados

N.º de artigo



Novo



Sensor combinado IXIO-DT1

Sensor combinado com detetor de radar com reconhecimento de direção e cortina de segurança para sistemas que não sejam rotas de evacuação.

IXIO-DT1	Preto	86800001
	Prata	86800002
	Branco	86800003

Sensor combinado IXIO-DT3

Sensor combinado com detetor de radar automonitorizado com reconhecimento de direção e cortina de segurança para sistemas em rotas de fuga

IXIO-DT3	Preto	86800004
	Prata	86800005
	Branco	86800006

Cortina de segurança IXIO-ST

Cortina de segurança (aprovada) IXIO-ST para proteger as limites de fecho

IXIO-ST	Preto	86800010
	Prata	86800011
	Branco	86800012

Sensor combinado IXIO-D CAN

Sensor combinado com detetor de radar com reconhecimento de direção e cortina de segurança para sistemas em rotas de fuga e não fuga (tecnologia de barramento CAN)

IXIO-D CAN	Preto	86800053
	Prata	86800057
	Branco	86800056

Cortina de segurança IXIO-S CAN

Cortina de luz de segurança (aprovada) IXIO-S CAN para monitorização dos cantos de fecho (tecnologia de barramento CAN)

IXIO-S CAN	Preto	86800055
	Prata	86800059
	Branco	86800058

Sensor combinado IXIO-D CAN integrado

Sensor combinado (sem tampa) com detetor de radar automonitorizado com reconhecimento de direção e cortina de segurança para sistemas em rotas de fuga e não fuga para integração na tampa do operador para sensor integrado.

IXIO-D CAN integrado	86800050
----------------------	----------

Cortina de segurança integrada IXIO-S CAN

Cortina de luz e de segurança CAN IXIO-S (aprovada, sem tampa) para monitorização de cantos de fecho (tecnologia de barramento CAN), para integração na tampa do automatismo para sensor integrado.

IXIO-S CAN integrado	86800052
----------------------	----------

Acessórios para sensor infravermelho ativo e sensores combinados

N.º de artigo



Conjunto de instalação de teto

Sistema de instalação no teto para IXIO-DT e IXIO-S

Conjunto de instalação de teto	Preto	86800019
	Branco	86800020

Tampa de proteção contra chuva

Cobertura de proteção contra chuva para IXIO-DT e IXIO-ST

Tampa de proteção contra chuva	Preto	86800021
--------------------------------	-------	----------

Suporte de fixação

Suporte de fixação para IXIO-DT e IXIO-ST

Suporte de fixação	Preto	86800016
--------------------	-------	----------



Molas
e ferragens
para portas



Controlos
de acesso
eletrónicos



Sistemas de
cilindros
mecânicos



Fechaduras
e sistemas
para hotéis



Portas automáticas
e sistemas
de individualização
de passagem



Serviço

Sujeito a alterações técnicas sem aviso prévio.



www.dormakaba.pt

dormakaba
Portugal, Lda.
Lisboa – Escritório
Alameda dos Oceanos,
23 A, Loja 1
1990-196 Lisboa